

111 年攜手合作加速器臺南市婦女團體培力及特色方案與創新服務

性別培力活動暨跨行政區聯繫會議行前通知

日期：2022 年 11 月 04 日（五）9:00-16:00

地點：國立成功大學自強校區儀器設備大樓 9 樓會議室

（臺南市東區大學路 1 號）

承辦單位：國立成功大學人文社會科學中心

指導單位：臺南市政府社會局

時間：

時間規劃	講題	講師
8:30-9:00	與會人員簽到	
9:00-9:10	活動開始	
9:10-10:30	女性主義與日常生活實踐	游素玲 國立成功大學外國語文學系教授／ 國立成功大學人文社會科學中心主任
10:30-12:00	從性別統計突圍	陸偉明 國立成功大學教育研究所講座教授
12:00-13:00	第二次跨行政區聯繫會議、用餐	
13:00-14:30	新照護模式的創想與實作	黃于玲 國立成功大學醫學系人文暨社會醫學 科副教授

14:30-16:00	<p>女力崛起～漫談台南市婦女 培力政策措施</p>	<p>劉淑惠 財團法人台南市私立林澄輝社會福利 慈善事業基金會執行長</p>
16:00-	賦歸	

注意事項：

★報到時需量體溫、酒精手部消毒，課程進行中除喝水外，請**全程配戴口罩**。

★活動場地有供應飲水機與電梯使用，請**自行攜帶個人水瓶/杯**。

活動場地不提供免洗水杯。

★全程參與者，提供午餐餐盒，並請**自備環保餐具**。

★活動結束後，請將名牌與問卷回饋單交給工作人員或報到處回收。

如有任何問題請聯絡：

國立成功大學人文社會科學中心

111 年攜手合作加速器－臺南市婦女團體培力及特色方案與創新服務計畫

聯絡人：蘇俞蓁 專案工作人員

信箱：yuchensu@gs.ncku.edu.tw

電話：06-2757575 ext.56059

國立成功大學自強校區交通資訊：

◆ 自行開車（國道路線）

- 南下：沿國道一號南下 → 下大灣交流道右轉 →

沿小東路直走 → 遇林森路或長榮路左轉即可抵達成功大學自強校區。

【自國道三號南下者，轉國道 8 號（西向），可接國道一號（南向）】

- 北上：沿國道一號北上 → 下仁德交流道左轉 →

沿東門路(西向)往台南市區直走 →

遇林森路或長榮路右轉(北向)，即可抵達成功大學自強校區。

【自國道三號北上者，轉 86 號快速道路（西向），可接國道一號（北向）】

◆ 搭乘火車

台鐵台南站下車，後站出口左轉，大學路右轉，直行至長榮路奇美咖啡館左轉，繼續直行至警衛亭右轉進入成功大學自強校區。



底圖出處：國土測繪圖資服務雲 <https://maps.nlsc.gov.tw/T09/mobilemap.action>

國立成功大學自強校區儀器設備大樓位置圖：



底圖出處：國立成功大學產學創新總中心

<https://innovation.ncku.edu.tw/p/412-1187-25401.php?Lang=zh-tw>

國立成功大學自強校區週邊停車資訊圖：

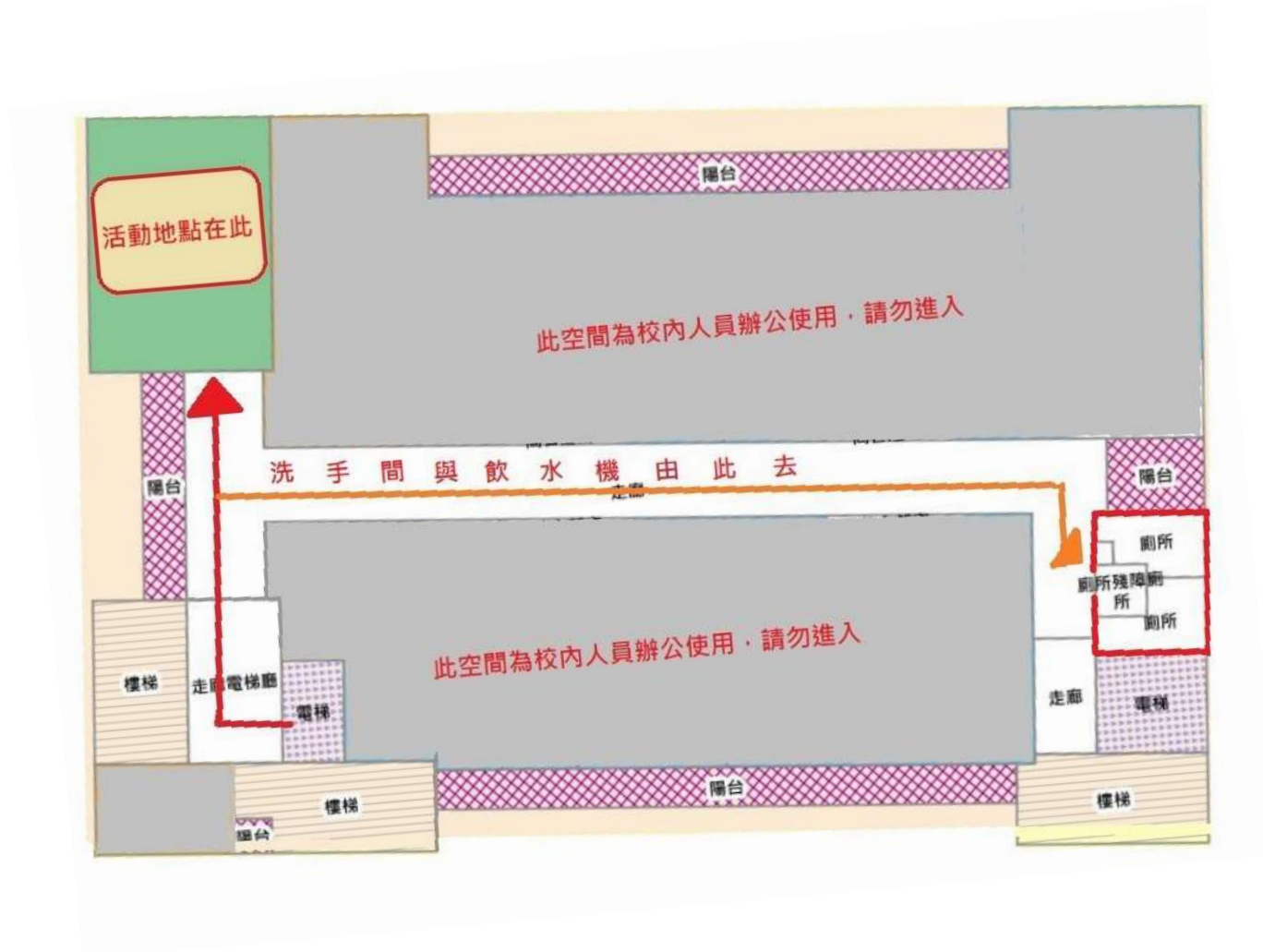
若您開車前來參與工作坊，可停「長榮路三段」或「林森路二段」路邊停車格。

若您騎摩托車前來參與工作坊，請參考以下建議停車處



底圖出處：國土測繪圖資服務雲 <https://maps.nlsc.gov.tw/T09/mobilemap.action>

國立成功大學自強校區儀器設備大樓 9 樓平面圖：



底圖出處：國立成功大學地理資訊系統 <https://nckumap.ncku.edu.tw/map.php>